

Teraz wróćcie do szkoły – drugie drzwi znajdziecie,  
tam, gdzie o świcie słońce babie lato plecie.

Za Waszymi plecami rosną kasztanowce,  
które pilnują, by uczniowie nie zeszli na manowce.

Białymi kwiatami przypominają co roku,  
że w nauce trzeba prymusom dotrzymywać kroku.

Bo gdy maturalne masz przed sobą plany,  
uczycić musisz się pilnie, gdy kwitną

			14				15
--	--	--	----	--	--	--	----



Kroczcie śmiało przed siebie, aż do ścieżki dojdziecie,  
na której liczne kamienie pod stopami znajdziecie.

Idźcie w lewo, podziwiajcie kwiaty,  
aż na rogu ujrzyjecie z bylin rabaty,

Historię pewnego drzewa pozna ten, kto ścieżką nadal  
zmierza.

Kiedyś w ogrodzie Pan tulił Panią,  
lecz nieszczęśliwie odszedł w drzewo się zamieniając.

Nazwa została tylko i wspomnienia,

Teraz 

7							6			22
---	--	--	--	--	--	--	---	--	--	----

nasz ogród rozpromienia.



Wasza wędrówka zakończona,  
czeka Was nagroda zasłużona.

Skarb jest w sekretariacie szkolnym ukryty.

Wejdziesz na piętro, podaj hasło - jesteś znakomity!

A skoro mury naszej szkoły już opuszczasz,  
powiedz każdemu, kogo spotkasz,

że miło mu będzie w dawnym Miłocinie,

a dzięki Jego wizycie, pamięć o nim i jego historii  
nigdy nie zaginie.

## HASŁO:

1	2	3	4	5	6	7	8	9	10	11
---	---	---	---	---	---	---	---	---	----	----

12	13	14	15	16	17	18	19	20	21	22	23
----	----	----	----	----	----	----	----	----	----	----	----



Miejsce na skarb – pieczętkę

Zespół Szkół Agropredsiębiorczości  
im. Mikołaja Kopernika w Rzeszowie  
35-232 Rzeszów, ul. Miłocińska 75  
tel. sekretariat: 17 748 15 50

**Autorzy Questu:** nauczyciele – Joanna Bułat, Małgorzata Wanat;  
uczniowie: Katarzyna Falandysz, Jakub Rykiel, Maciej Rykiel.

**Quest powstał podczas zajęć na kierunku technik architektury  
krajobrazu w ramach projektu Klubu Gaja  
„Święta Drzewa – wśród pól”.**



**KLUB GAJA**



Niniejszy materiał został opublikowany dzięki dofinansowaniu Narodowego Funduszu  
Ochrony Środowiska i Gospodarki Wodnej. Za jego treść odpowiada wyłącznie  
Stowarzyszenie Ekologiczno-Kulturalne Klub Gaja.

**Szukaj questów w całej Polsce na [www.questing.pl](http://www.questing.pl)**

Quest – wyprawa odkrywców

# SKARB DAWNEGO MIŁOCINA



**Zapraszamy na wędrówkę śladami dawnego Miłocina.  
Wyprawa po skarb umożliwi Wam poznanie walorów  
przyrodniczych ogrodu wokół szkoły w dawnym  
Miłocinie oraz niezwyklej historii tego miejsca.**

Zespół Szkół Agropredsiębiorczości zlokalizowany jest  
przy ulicy Miłocińskiej 75 w Rzeszowie. Dotrzeć tu  
można autobusami MPK linii 18, 19 i 24, samochodem  
lub pieszo.

Spacer po ogrodzie zaczyna się przy pomniku Matki  
Bożej ku czci uczniów i nauczycieli poległych w czasie  
dwóch wojen światowych. Podczas wędrówki zadaniem  
turysty będzie ułożenie hasła na karcie Questu  
w oparciu o zdobyte informacje.

**Teren otwarty: pn– pt. godz. 7.00–18.00  
Czas przejścia: 20–30 minut**

Wśród brzoź, przy bramie pomnik stoi,  
co upływu czasu się nie boi.  
Spójrzcie na tablicę, policzcie imiona,  
a Wasza pierwsza misja będzie zaliczona

		4					18	10		
--	--	---	--	--	--	--	----	----	--	--

nazwisk wrytych –  
uczniów i nauczycieli  
na wojnach zabitych.

Patrzcie w lewo, szukajcie szerokiej drogi,  
która Was w ogrodzie zaprowadzi progi.  
Wejścia w dwóch rzędach strażnicy pilnują,  
a ponad głowami drzewa opowieści snują.  
Przejdźcie tej alei miękkim aksamitem,  
sekrety miłocińskiej ziemi odkrywajcie z zachwytem.  
Kierujcie się na północny-wschód,

Tam rośnie 

11				9			
----	--	--	--	---	--	--	--

,  
nasz szkolny cud.

Od kilkudziesięciu lat maturzystom zakwita,  
różową barwą kwiatów wiosną spowita.

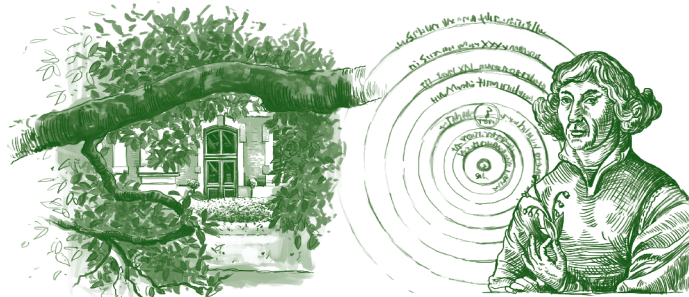
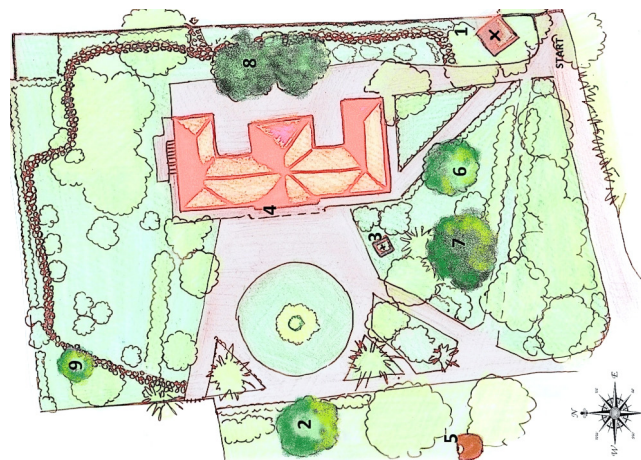
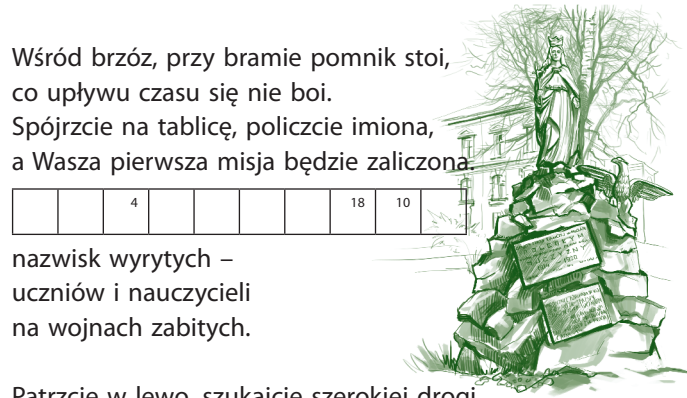


A teraz spójrzcie w tył, na okrągły trawnik,  
wzrokiem wokół niego szukajcie wysokich latarni.  
Przy jednej z nich mały pomnik stoi,  
i swojej historii głosić się nie boi.  
Ten niewielki głaz strzeże pamięci wielkiego Polaka –

			2			16	
--	--	--	---	--	--	----	--

5						20					
---	--	--	--	--	--	----	--	--	--	--	--

strzałem w tył głowy w Charkowie zabitego.



Od pomnika w lewo kierujcie swe kroki,  
gdzie drzwi do naszej szkoły, co z innej epoki  
pochodzi. W roku 1906 swój żywot zaczęła  
i najpierw synów włościan nauką objęła.

Długa jej historia i bardzo ciekawa,  
a jej patron odkrył pozaziemskie prawa.  
Wstrzymał Słońce, ruszył Ziemię,  
światłem wiedzy opromienił ludzkie plemię.  
Znacie jego nazwisko? Przyjrzyjcie się tablicy,  
na której widnieją czarne jak węgiel napisy.  
Stoicie u wrót dawnego Rolnika,  
a z tablicy zerka na Was głowa

				13			
--	--	--	--	----	--	--	--

Spójrzcie na ogród, idźcie ścieżką w lewo,  
po drodze spotkacie niejedno drzewo.  
Dęby, modrzewie, lipy i świerki,  
w ich koronach usłyszycie cudne ptaków ćwierki.

Szukajcie po prawej drzwi, cegieł i cienia –  
miejsca, które służyło do trunków chłodzenia.  
jeśli już je widzicie, nie jest tajemnicą,  
że dotarliście do miejsca zwanego

12		8				
----	--	---	--	--	--	--

Wejścia do niej strzegą strażniczki szumiące –  
lipy strojne, ogromne, niczym panny śpiące.

Wśród drzew w naszym ogrodzie pomniki przyrody,  
jeden z nich dumny i piękny niczym sam pan młody,  
czeka na Was przy południowej ścianie szkoły,  
gdzie słońca promyk chętnie zagląda wesoły.  
Dwa tysiące lat to drzewo żyć może,  
a jesienią ma liście w intensywnie żółtym kolorze.  
Rozpoznacie je wiosną, latem, w zimie –

23	19				3	
----	----	--	--	--	---	--

1							
---	--	--	--	--	--	--	--

 oto jego imię.



Łapa kaczki, drzewo dziadka i wnuka,  
tak nazywa je stara chińska nauka.  
Obok niego przyjaciel – mieszaniec wesoły.  
Niektórzy twierdzą, że stoi tam zupełnie goły,  
bo korę wciąż zrzuca, wygląd swój odmienia,  
pień jego zdaje się gładki, jakby był z kamienia.  
Czy już go widzicie? Patrzycie ciekawie?

To 

	21	17			
--	----	----	--	--	--

 klonolistny  
stoi tuż na trawie.

Gleby żyzne, gliny, piaski – to jego marzenie,  
na takim podłożu najchętniej zapuszcza korzenie.

